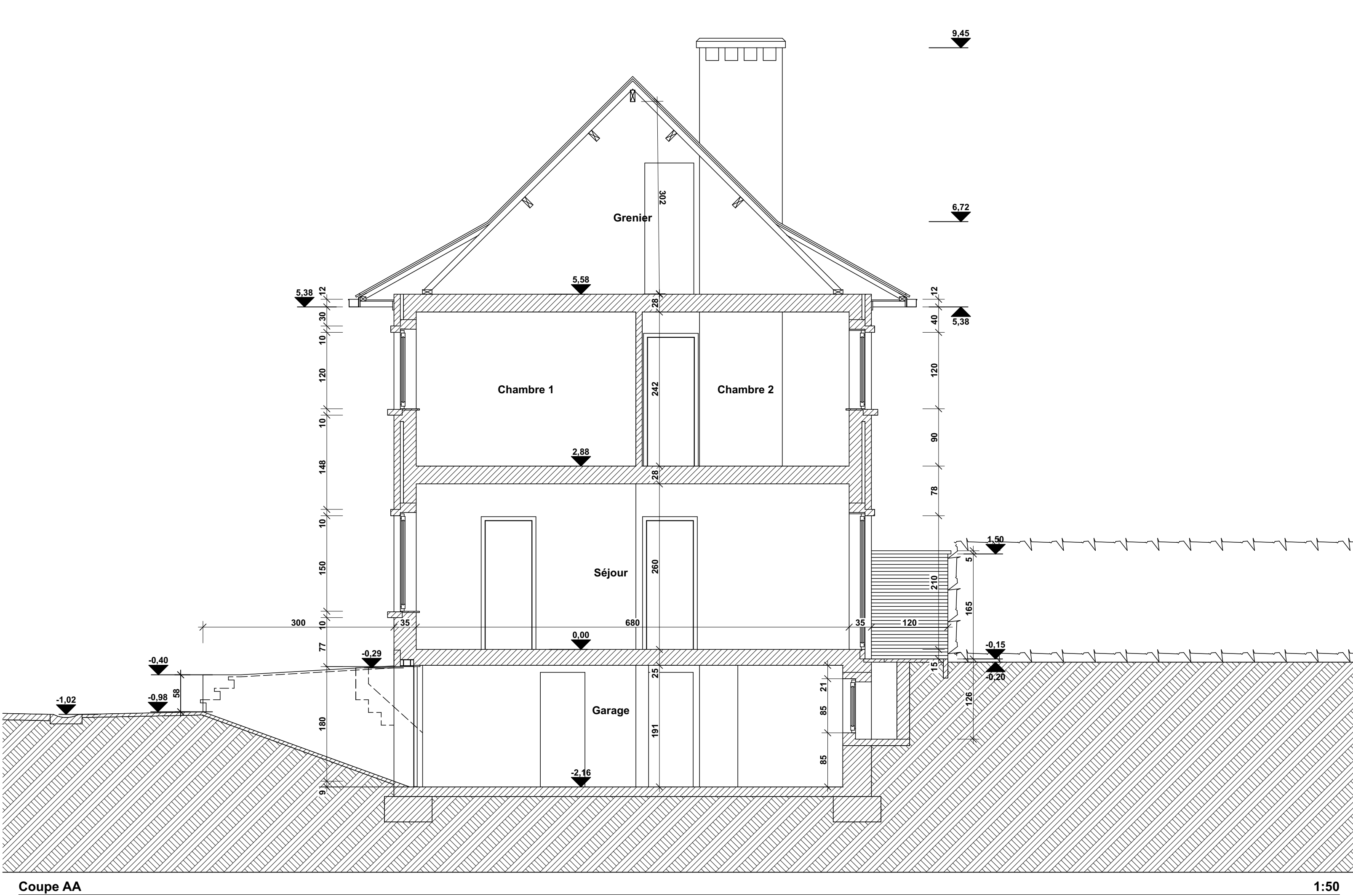


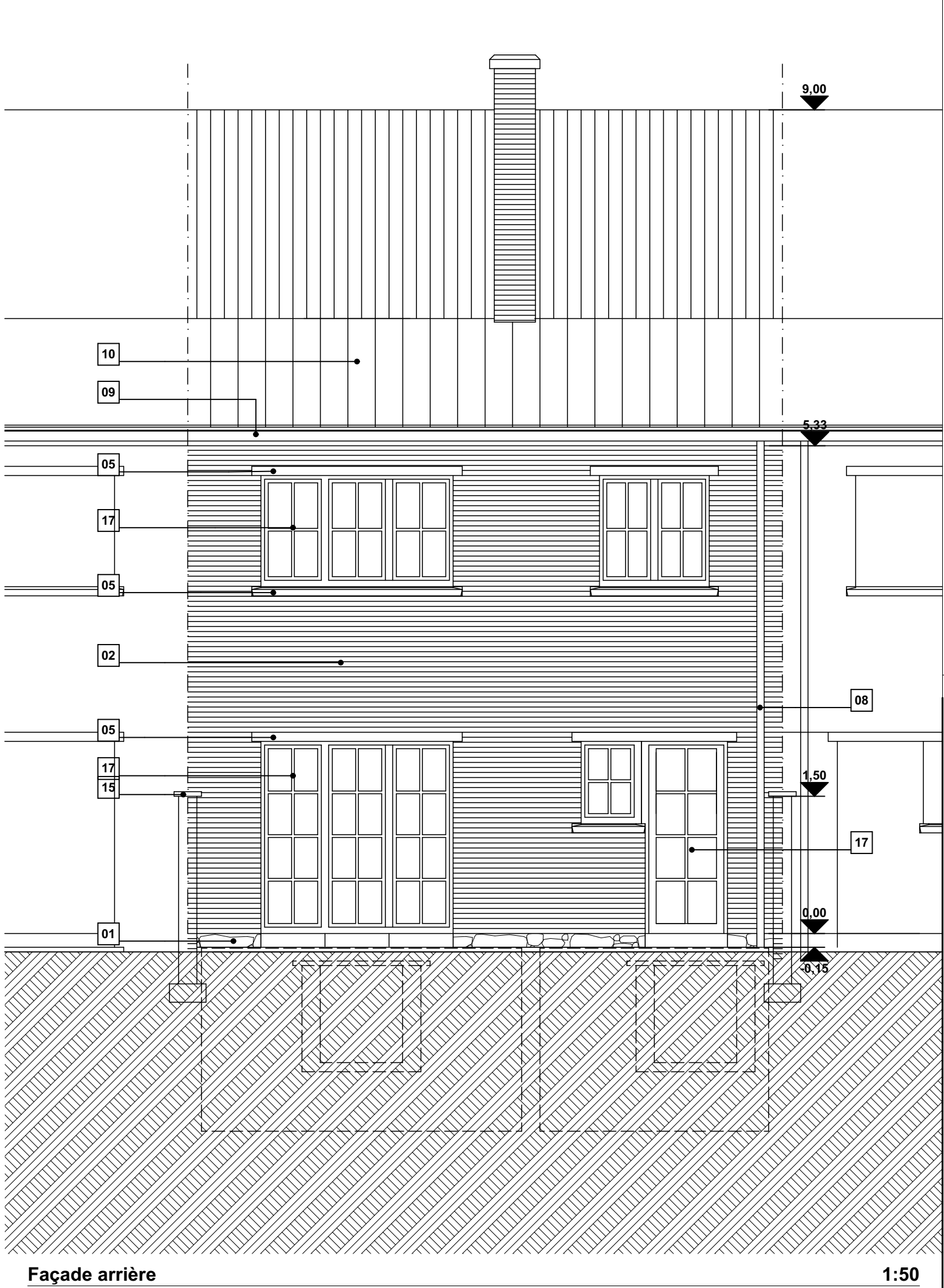
Façade avant

1:50



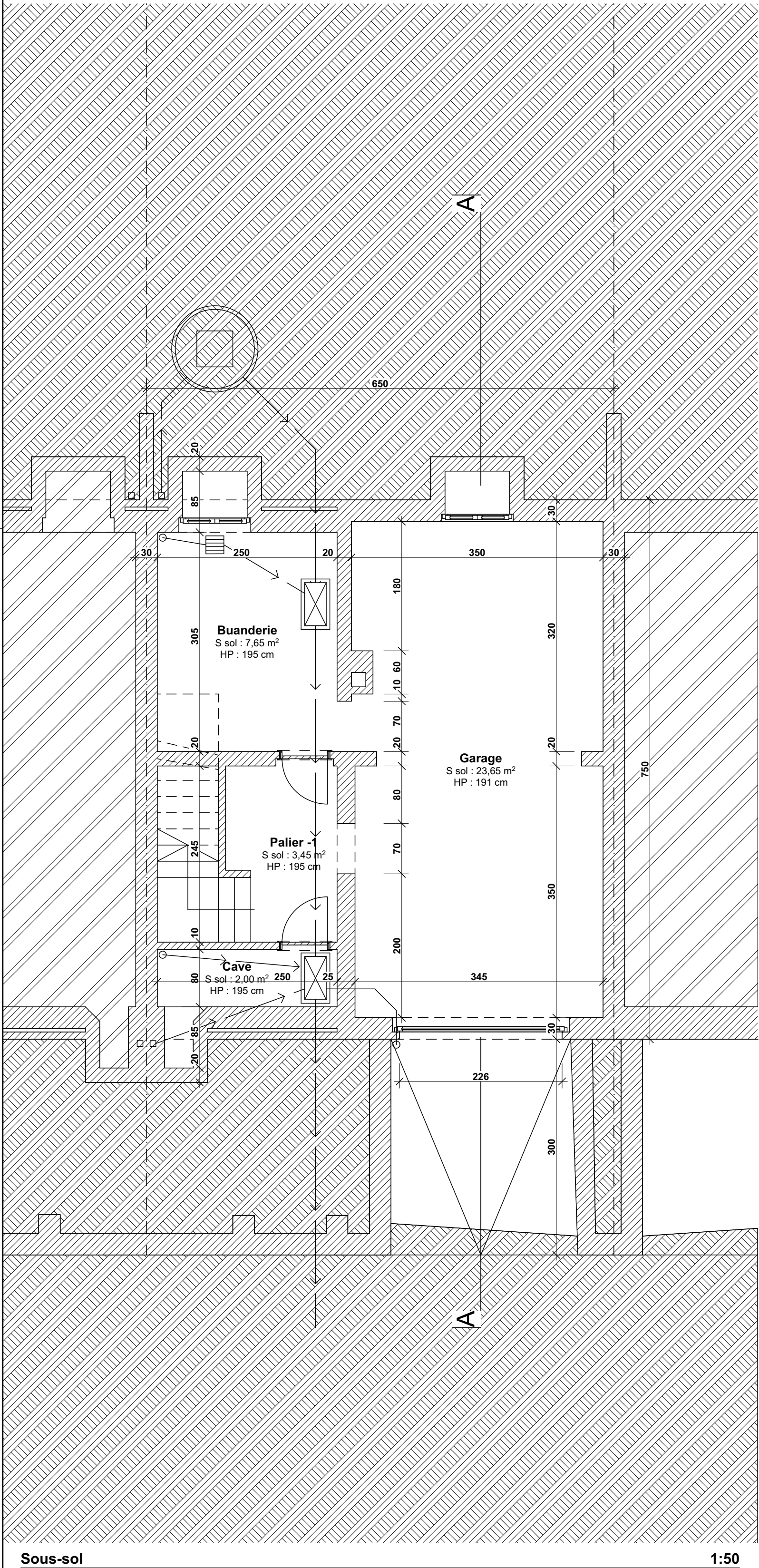
Coupe AA

1:50



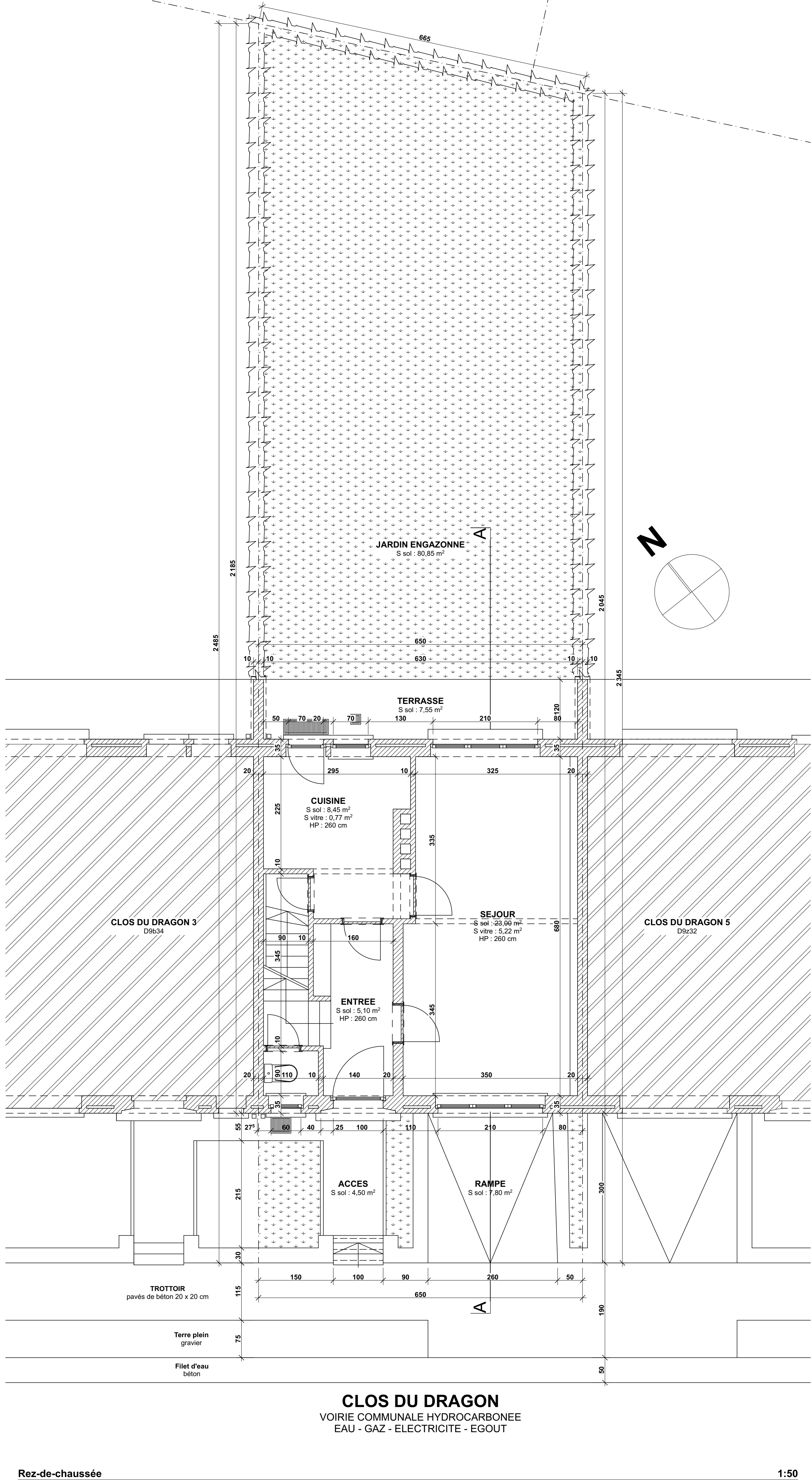
Façade arrière

1:50



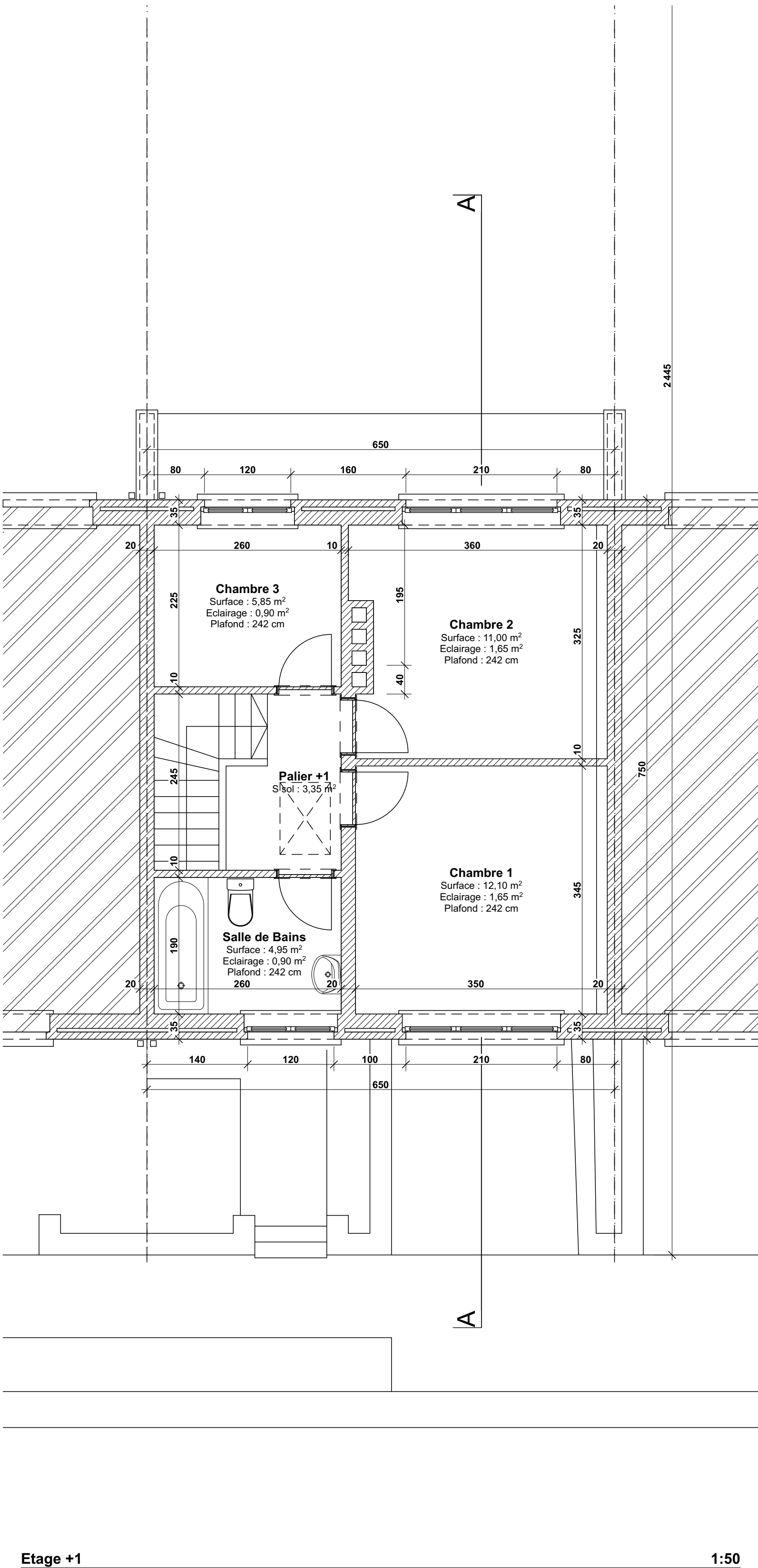
Sous-sol

1:50



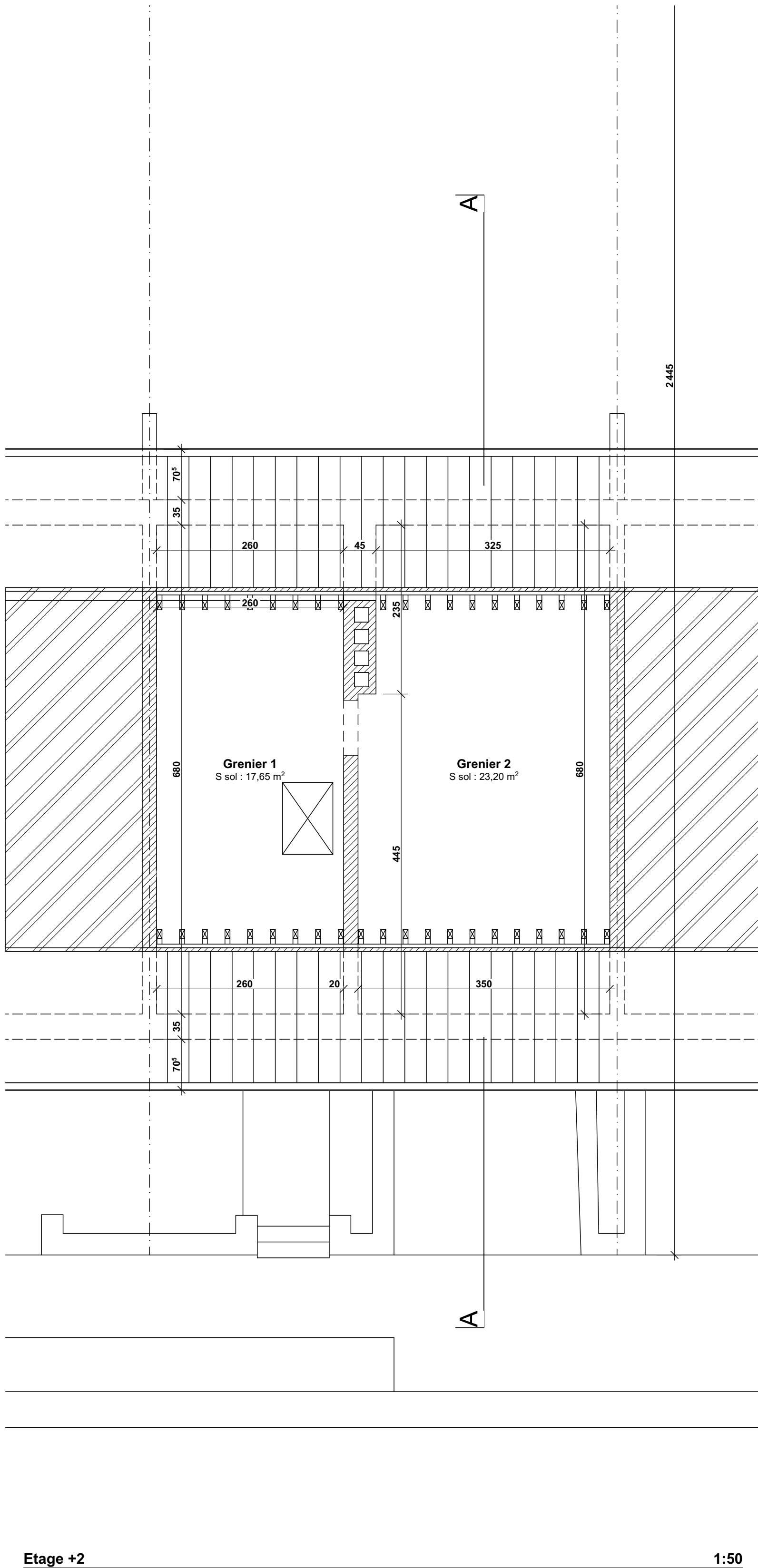
Rez-de-chaussée

1:50



Etage +1

1:50



Etage +2

1:50

- CONSTRUCTION EXISTANTE
- 01 - Soubassement en pierre naturelle (moellons)
  - 02 - Pavement en brique de terre-cuite ton rouge
  - 03 - Marche en pierre bleue
  - 04 - Encadrement porte d'entrée en pierre blanche
  - 05 - Seuil et linteau en béton peint ton blanc
  - 06 - Porte et châssis en PVC ton blanc
  - 07 - Volet roulant en pvc ton blanc
  - 08 - Descente d'eau de pluie en zinc ton naturel
  - 09 - Gouttière en zinc ton naturel
  - 10 - Couverture en tuiles de terre-cuite ton noir
  - 11 - Fenêtre de toiture ton noir
  - 12 - Porte de garage en acier ton blanc
  - 13 - Châssis coulissant en aluminium ton blanc avec double vitrage
  - 14 - Coupole en aluminium ton blanc avec double vitrage
  - 15 - Couvre-mur en pierre bleue
  - 16 - Panneau de rive ton blanc
  - 17 - Porte et châssis en bois peint ton blanc
  - 18 - Porte de garage en bois peint ton blanc

LES REPRESENTATIONS GRAPHIQUES DE LA SITUATION DE DROIT SONT ETABLIES SUR BASE DES DOCUMENTS SUIVANTS :

- PU 7766 du 16/04/1952 - construction de 50 maisons
- PU 10531 du 22/10/1962 - construction d'un garage

REGION DE BRUXELLES-CAPITALE  
COMMUNE DE WOLUVE-SAINT-LAMBERT

DRAGON 4

EXTENSION ET AMENAGEMENTS INTERIEURS D'UNE MAISON D'HABITATION UNIFAMILIALE  
DEUX FACADES

CLOS DU DRAGON 4  
1200 WOLUVE-SAINT-LAMBERT  
Cadastre : WOLUVE-SAINT-LAMBERT 3 DN / DNY32

MAITRE DE L'OUVRAGE

AUTEURS DE PROJET

V01 PU.02 A

2024-11 DRAGON 4

SITUATION DE DROIT

VUES EN PLAN, EN COUPE ET EN ELEVATION

Échelles : 1:50 - 1:100 - 1:2500

Date : 19 novembre 2024

INDEX	MODIFICATIONS	DATE
A	Choix des parties d'extension	20.02.2025
B		
C		
D		
E		
F		
G		
H		
I		
J		
K		
L		
M		
N		
O		
P		

Les cotes sont données à titre indicatif et sont à vérifier par les entrepreneurs. En cas d'erreurs ou d'omissions, les entrepreneurs sont tenus d'en prévenir l'auteur de projet avant exécution.  
Les entrepreneurs sont la responsabilité de vérifier les données réelles des constructions réelles ou existantes.  
Les éléments architecturaux sont normalisés selon l'usage et les plans de stabilité. Leur représentation et leurs dimensions éventuelles sur les plans d'architecture ne sont données qu'à titre indicatif.